

SKÝRINGAR

LANDNOTKUN

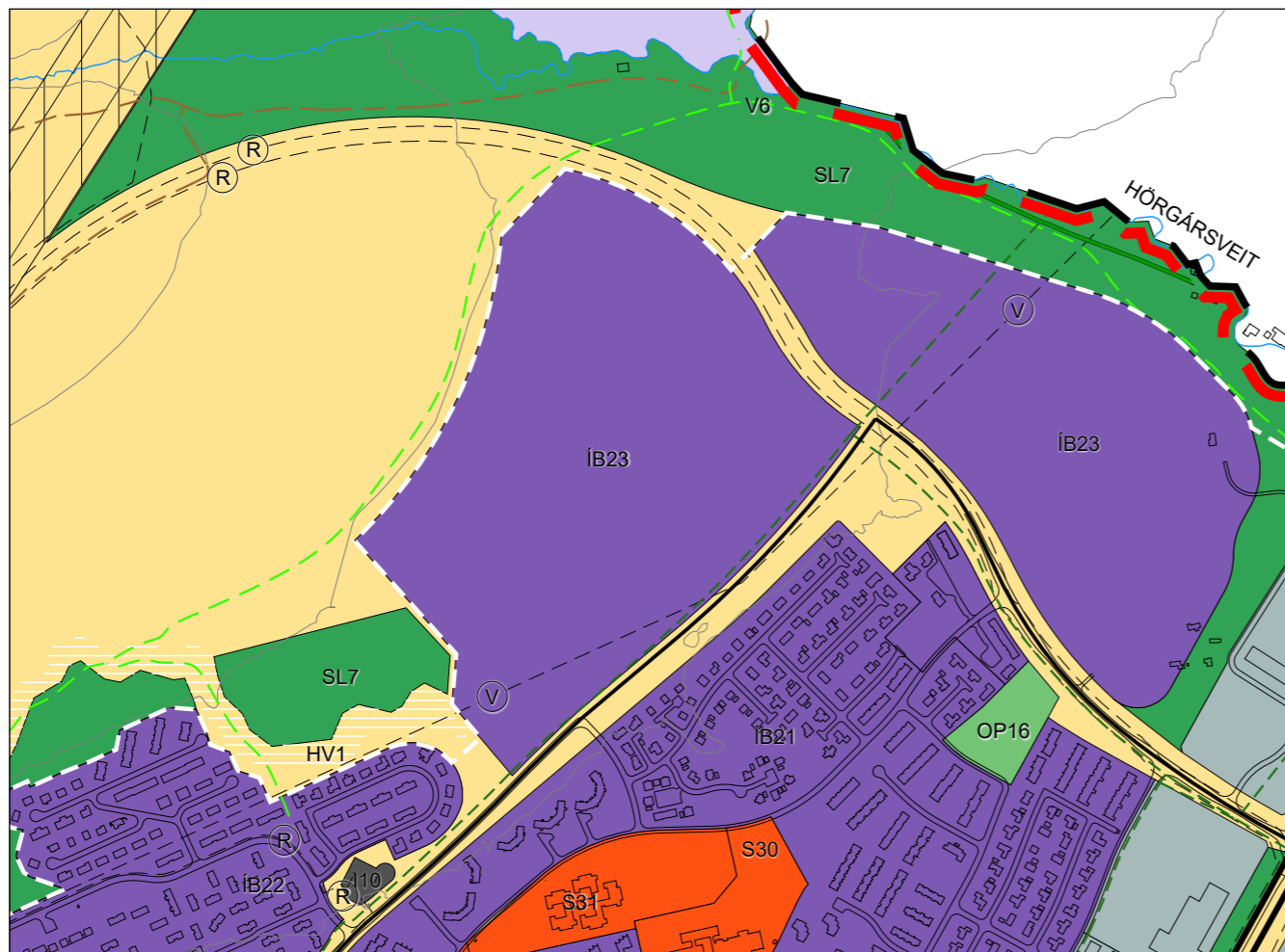
- Sveitarfélagsmörk
- Þéttbýlismörk
- Vaxtarmörk þéttbýlis
- Íbúðarbyggð (ÍB)
- Miðsvæði (M)
- Verslun og þjónusta (VP)
- Samfélagsþjónusta (S)
- Athafnasvæði (AT)
- Lónaðarsvæði (L)
- Efnistöku- og efnislosunarsvæði (E)
- Frístundabyggð (F)
- Afþreyingar- og ferðamannasvæði (AF)
- Íþróttasvæði (ÍÞ)
- Kirkjugarðar og grafreitir (K)
- Opin svæði (OP)
- Flugvellir (FV)
- Hafnarsvæði (H)
- Landbúnaðarsvæði (L)
- Skógræktar- og landgræðisvæði (SL)
- Öbyggð svæði (ÖB)
- Vötn, ár og sjór (V)
- Strandsvæði (ST)
- Helgunarsvæði rafnina (loftlína)
- Fríðlyst svæði (FS)
- Önnur náttúruvernd (ÖN)
- Hverfisverndarsvæði (HV)
- Náttúruvá (NV)
- Fríðlystar fornminjar
- Fríðlystar byggingar
- Vatnsbólasmvæði (VB)
- Vatnsvernd, grannsvæði
- Vatnsvernd, fjarvæði
- Öryggissvæði flugvallar

ÞJÓNUSTUKERFI

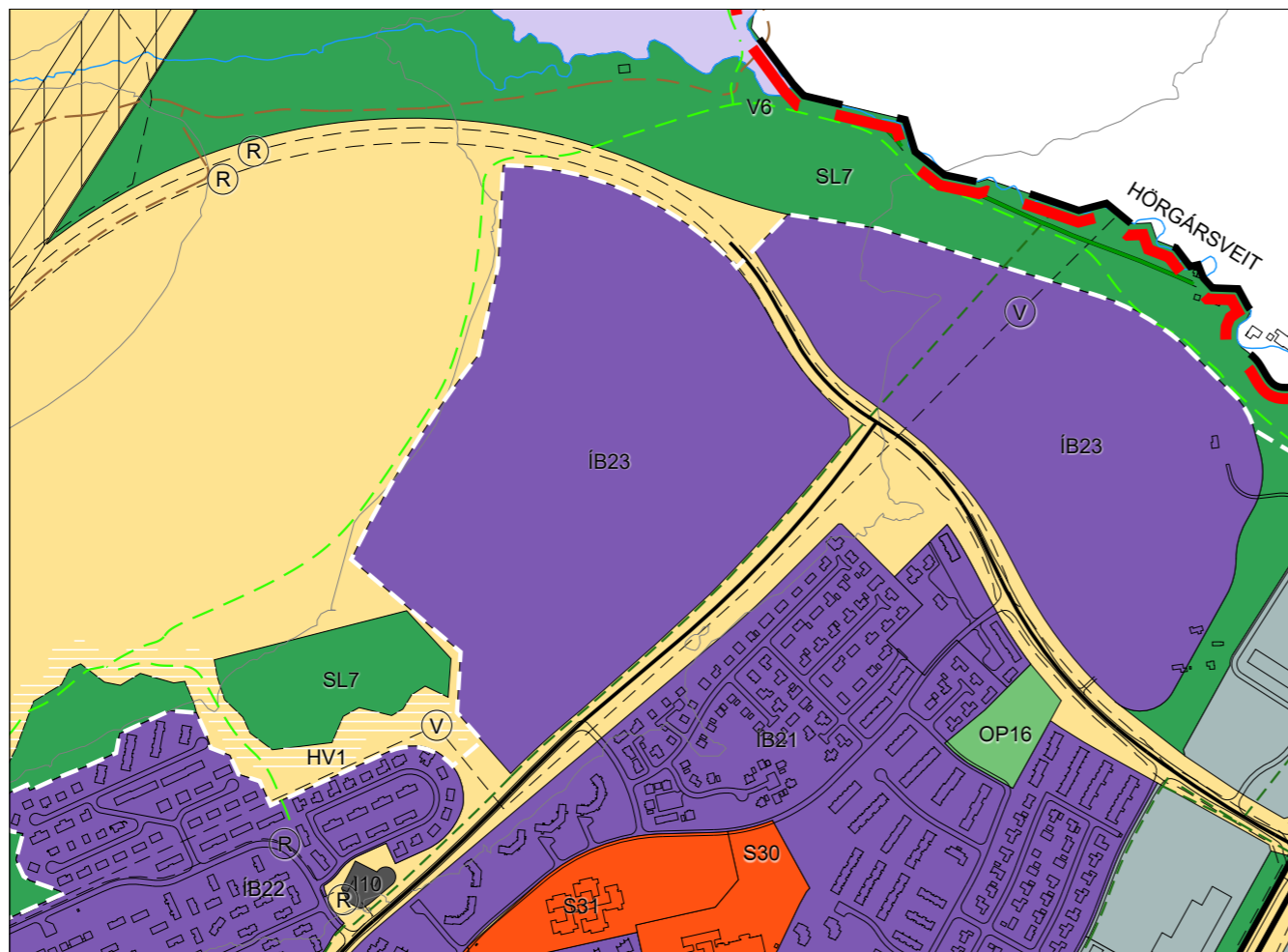
- Stofnvegur
- Tengivegur
- Aðrir vegir og götur
- Vegir í náttúru Íslands
- Göngu- og/eða hjólaleið
- Reiðleið
- Útivistarleið
- Flutningslína rafveitukerfis (loftlína)
- Flutningslína rafveitukerfis (loftlína) sem hverfur á skipulagstímabilinu
- Flutningslína rafveitukerfis (loftlína) sem fer í jörð á skipulagstímabilinu
- Flutningslína rafveitukerfis (jarðstrengur)
- Aðveitulögn hitaveitu
- Aðveitulögn vatnsveitu
- Útrás fráveitu
- Fallpípa
- Metanlögn
- Dælustöð fráveitu

ALMENNAR SKÝRINGAR

- Hæðarlínur (20 m)
- Byggingar



GILDANDI ADALSKIPULAG, ÖÐLAÐIST GILDI 14.05.2018



BREYTT ADALSKIPULAG

AÐALSKIPULAG AKUREYRAR 2018-2030

Breyting á aðalskipulagi: Breyting nr. 14: Íbúðarbyggð ÍB23

Breyting á aðalskipulagi fyrir íbúðarsvæðið ÍB23 felst í eftirfarandi:

Þéttleiki íbúðarbyggðar verður 25-30 íbúðir á ha í stað þess að vera 26 íbúðir á ha. Viðmiðum fyrir íbúðartegundir eða skiptingu íbúða er breytt á þennan hátt: Viðmið aðalskipulag: Fjölbýli = 40%, Par- og raðhús = 40%, Einbýlishús = 20%. Breytt aðalskipulag: Fjölbýli = 60-80%, Sérbýli (einbýlis, par- og raðhús) = 20-40%. Áætlaður íbúðafjöldi á íbúðarsvæðum ÍB23 fer úr 1340 íbúðum í um 1800-2000 íbúðir. Aðveitulögn vatnsveitu er hlíðrað að götukassa Borgarbrautar þar sem hún liggur í gegnum íbúðarsvæðið ofan Borgarbrautar. Tengibrautin Síðubraut er framlengd um 300 m til suðvesturs þar sem gert er ráð fyrir að gatnakerfi íbúðarsvæðisins tengist inn á Síðubraut á þessum stað. Afmörkun íbúðarsvæðis breytist óverulega en stærð svæðisins er óbreytt. Vaxtarmörk þéttbýlist breytast til samræmis við breytta afmörkun íbúðarsvæðisins. Útivistarleið ofan íbúðarsvæðisins hlíðrast lítillega til samræmis við breytta afmörkun íbúðarsvæðisins.

Breyting á skipulagsuppdrætti

Aðveitulögn vatnsveitu er hlíðrað að götukassa Borgarbrautar þar sem hún liggur í gegnum íbúðarsvæðið ofan Borgarbrautar. Tengibrautin Síðubraut er framlengd um 300 m til suðvesturs þar sem gert er ráð fyrir að gatnakerfi íbúðarsvæðisins tengist inn á Síðubraut á þessum stað. Afmörkun íbúðarsvæðis breytist óverulega en stærð svæðisins er óbreytt. Vaxtarmörk þéttbýlist breytast til samræmis við breytta afmörkun íbúðarsvæðisins. Útivistarleið ofan íbúðarsvæðisins hlíðrast lítillega til samræmis við breytta afmörkun íbúðarsvæðisins.

Breyting á greinargerð

Breyting verður á töflu yfir íbúðarbyggð í greinargerð þar sem lýsing á svæðinu ÍB23 breytist.

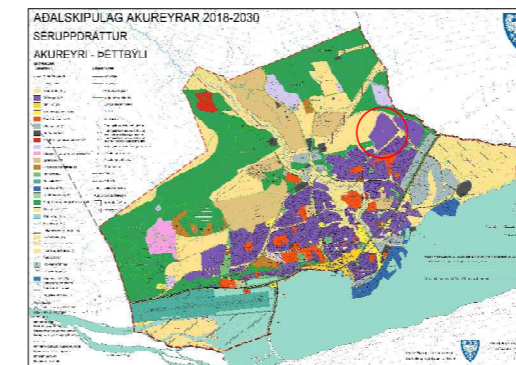
Merking	Heiti	Svæði	Stærð ha	Lýsing
ÍB23	Svæði norðan Síðubrautar og vestan Borgarbrautar	Norðan byggðar	51,4	Nýbyggingarsvæði, óbyggt, deiliskipulag í vinnslu. Blönduð byggð u.þ.b. 1800-2000 íbúðir í sérbýlis- og fjölbýlishúsum. Áætluð skipting: sérbýli 20-40%, fjölbýli 60-80%. Í fjölbýlishúsum skulu vera fjölbreyttlegar íbúðarstærðir.

Breyting verður á töflu yfir nýbyggingarsvæði í greinargerð þar sem skilmálar fyrir svæðið ÍB23 breytast.

Heiti	Svæði	Stærð ha	Íbúðartegundir	Þéttleiki	Fjöldi íbúða
Svæði norðan Síðubrautar og vestan Borgarbrautar ÍB23	Síðuhverfi	51,4	Sérbýli 20-40% Fjölbýli 60-80%	25-30	1800-2000

Umhverfisáhrif

Ekki er talið að breytingin hafi veruleg umhverfisáhrif þar sem einungis er um að ræða minniháttar breytingar á skilmálum íbúðarsvæðis ÍB23 auk annarra óverulegra breytinga á svæðinu.



ADALSKIPULAG AKUREYRAR 2018-2030
SÉRUPPDRÁTTUR
AKUREYRI - ÞÉTTBÝLI
STAÐSETNING BREYTINGAR

AÐALSKIPULAGSBREYTING ÞESSI SEM FENGIÐ HEFUR MÁLSMEÐFERÐ SKV. 1. MGR. 36. GR. SKIPULAGSLAGA NR. 123/2010 VAR AUGLÝST FRÁ _____ TIL _____ VAR SAMÞYKKT Í BÆJARSTJÓRN ÞANN _____

BÆJARSTJÓRI AKUREYRAR

AÐALSKIPULAGSBREYTINGIN VAR STAÐFEST AF SKIPULAGSSTOFNUN ÞANN _____

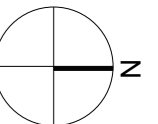
Grunnkort: Umhverfis- og mannvirkjasvið Akureyrar

Myndmældur hæðarlínugrunnur

Hnitakerfi: Lambert

Hnattstaða: ÍSNET 93

Mælikvarði A3: 1:10.000



Unnið fyrir: Skipulagssvið Akureyrarbæjar

Unnið af: Landslag ehf



Aðalskipulag Akureyrar 2018-2030

Séruppdráttur - Akureyri - Þéttbýli

Breyting nr. 14:

Íbúðarbyggð ÍB23

Dags: 1. nóv. 2021